



**МИНИСТЕРСТВО ПО УПРАВЛЕНИЮ  
ИМУЩЕСТВОМ И ГРАДОСТРОИТЕЛЬНОЙ  
ДЕЯТЕЛЬНОСТИ ПЕРМСКОГО КРАЯ**

**П Р И К А З**

29.12.2023

№ 31-02-1-4-2551

┌ Об установлении публичного  
сервитута в целях эксплуатации  
объекта электросетевого хозяйства  
регионального значения

В соответствии со статьей 23, главой V.7 Земельного кодекса Российской Федерации, статьей 3.6 Федерального закона от 25 октября 2001 г. № 137-ФЗ «О введении в действие Земельного кодекса Российской Федерации», пунктом 7 части 1 статьи 3 Закона Пермского края от 01 июля 2009 г. № 463-ПК «О полномочиях органов государственной власти Пермского края в сфере земельных отношений», постановлением Правительства Пермского края от 27 октября 2009 г. № 780-п «Об утверждении Схемы территориального планирования Пермского края», постановлением Правительства Пермского края от 04 августа 2021 г. № 542-п «О внесении изменений в Положение о Министерстве по управлению имуществом и градостроительной деятельности Пермского края, утвержденное постановлением Правительства Пермского края от 15 декабря 2006 г. № 88-п», пунктом 3.43<sup>7</sup> Положения о Министерстве по управлению имуществом и градостроительной деятельности Пермского края, утвержденного постановлением Правительства Пермского края от 15 декабря 2006 г. № 88-п, приказом Министерства по управлению имуществом и градостроительной деятельности Пермского края от 02 июня 2022 г. № 31-02-1-4-998 «О делегировании права подписи», на основании ходатайства об установлении публичного сервитута уполномоченного представителя публичного акционерного общества «Россети Урал» (далее – ПАО «Россети Урал» (ОГРН 1056604000970, ИНН 6671163413)) от 20 ноября 2023 г. № б/н (вх. № ГУ31-02-1-25-2373 от 30 ноября 2023 г.)

**ПРИКАЗЫВАЮ:**

1. Установить на 49 (сорок девять) лет в целях эксплуатации объекта электросетевого хозяйства регионального значения ВЛ-110 кВ Владимирская-Мостовая, входящего в состав электросетевого комплекса «Мостовая» с кадастровым номером 59:32:0000000:10589 (номер и дата государственной регистрации права № 59-59-14/028/2008-225 от 24 июля 2008 г.), публичный

29.12.2023

059-01-42/1-338



сервитут в отношении земельных участков и земель согласно приложению № 1 (далее – Земельные участки, Земли).

2. Утвердить границы публичного сервитута в соответствии с прилагаемым описанием местоположения границ на кадастровом плане территории согласно приложению № 2.

3. Плата за публичный сервитут не устанавливается.

4. Срок, в течение которого использование Земельных участков (их частей), Земель в соответствии с их разрешенным использованием будет невозможно или существенно затруднено, в связи с осуществлением публичного сервитута (при наличии таких обстоятельств): ежегодно с 1 января по 31 декабря (в период плановых (ремонтных) работ).

5. Порядок установления зон с особыми условиями использования территорий и содержание ограничений прав на земельные участки определен Правилами установления охранных зон объектов электросетевого хозяйства и особых условий использования земельных участков, расположенных в границах таких зон, утвержденными Постановлением Правительства Российской Федерации от 24 февраля 2009 г. № 160.

6. ПАО «Россети Урал» привести Земельные участки (их части), Земли в состояние, пригодное для использования в соответствии с видом разрешенного использования, снести инженерное сооружение, размещенное на основании публичного сервитута, в сроки, предусмотренные пунктом 8 статьи 39.50 Земельного кодекса Российской Федерации.

7. Отделу распоряжения земельными участками управления земельных отношений Министерства по управлению имуществом и градостроительной деятельности Пермского края (далее – Министерство) в течение пяти рабочих дней со дня принятия настоящего приказа:

7.1. разместить настоящий приказ на официальном сайте Министерства <https://migd.permkrai.ru/>;

7.2. направить копию настоящего приказа в орган регистрации прав;

7.3. направить копию настоящего приказа в ПАО «Россети Урал», а также сведения о лицах, являющихся правообладателями Земельных участков, сведения о лицах, подавших заявления об учете их прав (обременений прав) на земельные участки, способах связи с ними, копии документов, подтверждающих права указанных лиц на земельные участки.

8. Контроль за исполнением приказа оставляю за собой.

Заместитель министра



К.М. Хайруллина



Перечень земельных участков (земель),  
в отношении которых устанавливается публичный сервитут

№ п.п.	Кадастровый номер земельного участка, адрес или иное описание местоположения таких земельных участков
1	59:00:0000000:7700 (Пермский край, Пермский муниципальный район, Пермское лесничество, Лядовское участковое лесничество, кварталы №№ 47, 48, 49, 52, 55, 59, 60, 61, 62, 63, 64, 68, 70, 71, 72, 76, 77, 78, 79, 82, 83, 84, 85)
2	59:00:0000000:7702 (Пермский край, Пермский муниципальный район, Пермское лесничество, Култаевское участковое лесничество, кварталы № 217, 218, 219, 220, 221, 232, 233, 234, 235, 240, 241, 242, 246, 247, 248, Лобановское участковое лесничество, кварталы №№ 131, 132, 142, 143, 144, 145, 146, 156, 160, 170, 186, 187, 188, 189, 190, 191, 192, 193, 194, 195, 197, 199, 201, 202, 203, 204, 205, 206, 213, 214, 215, 216, 217, 218, 219, 220, 221, 222, 223, 224, 225, 226, 227, 228, 230, 231, 232, 233, 234, 236, 237, 238, 239, 240, 241, 242, 243, 245, 246, 247, 248, 249, 250, 251, 254, 255, 256, 257, 258, 259, 260, 261, 262, 263, 268, 269, 270, 271, 273, 275, 277, 278, 279, 280, 283, 284, 285, 287, 288, 289, 292, 293, 294, 296, 297, 298, 299, 300, Лобановское участковое лесничество, кварталы №№ 1, 2, 3, 4, 5, 6, 7, 8, 10, 14, 15, 16, 18, 20, 21, 22, 23, 24, 25, 32, 33, 36, 37, 38, 39, 48, 49, 50, 51, 65, 66, 67, 68, 71, 72, 73, 74, 75, 76, 86, 87, 88, 94, 96, 110, 112, 114, 124, 125, 152)
3	59:01:0000000:1064 (Российская Федерация, край Пермский, г.о. Пермский, г Пермь, зу 00/1064)
4	59:01:4911556:324 (Российская федерация, край Пермский, г.о. Пермский, г Пермь, зу 56/324)
5	59:01:4911556:325 (Российская федерация, край Пермский, г.о. Пермский, г Пермь, зу 56/325)
6	59:01:4911556:326 (Российская федерация, край Пермский, г.о. Пермский, г Пермь, зу 56/326)
7	59:01:4911556:327 (Российская федерация, край Пермский, г.о. Пермский, г Пермь, зу 56/327)
8	59:01:4911556:728 (Пермский край, г. Пермь, Пермское городское лесничество, Мотовилихинское участковое лесничество, квартала №123 (ч.в.8), 124 (ч.в.11))
9	59:01:4911556:736 (Пермский край, г. Пермь, Пермское городское лесничество, Мотовилихинское участковое лесничество, квартал №123 (ч.в.8))
10	59:01:4911556:737 (Пермский край, г. Пермь, Пермское городское лесничество, Мотовилихинское участковое лесничество, квартал №№ 123 (ч.в.8), 124 (ч.в.11))
11	59:01:4911556:738 (Пермский край, г. Пермь, Мотовилихинский р-н, Пермское городское лесничество, Мотовилихинское участковое лесничество, квартал 122 (выделы 1-18), квартал 123 (выделы 1-7,9), квартал 124 (выделы 1-10))
12	59:32:0000000:12647 (Пермский край, Пермский муниципальный район, Фроловское сельское поселение, д. Косторята, ВЛ-10 кВ ф. СХИ)
13	59:32:0000000:12983 (Пермский край, Пермский район, на земельном участке расположена ВЛ-110 кВ отпайка на ПС "Мостовая" от ВЛ-110 кВ Пермь-Владимирская, цепь №1)
14	59:32:0000000:12986 (Пермский край, Пермский район, на земельном участке расположена ВЛ-110 кВ Владимирская-Мостовая, ВЛ-110 кВ Владимирская-



	Мостовая с совместной подвеской ВЛ-110 кВ отпайка на ПС "Мостовая" от ВЛ-110 кВ Пермь-Владимирская, цепь №1)
15	59:32:0000000:12988 (Пермский край, р-н Пермский, на земельном участке расположена ВЛ-110 кВ Владимирская-Мостовая)
16	59:32:0000000:337 (Пермский край, Пермский муниципальный район, Пермское лесничество, Култаевское участковое лесничество, кварталы №№ 2-8, 10-16, 18-23, 25-34, 36, 37, 40-42, 46-48, 58, 59, 61, 65, 68, 69, 70-71, 74, 76, 77, 80, 86, 90, 91, 92, 93-96, 97, 99, 101-114, 116, 118-126, 133, 137-144, 147-155, 157-165, 176-186, 191-195, 213-215, 217-224, 232-237, 240-242, 245-248, Лобановское участковое лесничество, кварталы №№ 1-8, 10, 14-18, 20-25, 32-39, 44-51, 60-68, 70-76, 78-80, 86-88, 90-92, 93-96, 97-102, 110, 112, 114, 116-119, 121, 122, 124, 125, 127-134, 141-148, 152, 154, 156, 160-162, 176, 177, 186-195, 197, 199-206, 219-228, 243, 245-251, 268-271, 273, 275, 286-289, 283-285, 292-300, 170, 213-218, 230-234, 254-263, 277-280, 236-242)
17	59:32:0000000:45 (Пермский край, Пермский муниципальный район, Пермское лесничество, Лядовское участковое лесничество, кварталы №№ 1-26, 30-35, 38-43, 45, 47-49, 52, 54-56, 59-64, 68-72, 76-79, 82-85, Лобановское участковое лесничество, кварталы №№ 26-31, 52-58, 81-84, 103-108, 135, 163, 164, 181-183, 207, 208, 229; Кунгурское лесничество, Пермско-Сергинское участковое лесничество (Троицкое), кварталы №№ 152, 161)
18	59:32:0000000:5 (Пермский край, р-н Пермский)
19	59:32:2150001:151 (Пермский край, Пермский район, Фроловское с/п, д. Косторята)
20	59:32:2150001:163 (Пермский край, Пермский муниципальный район, Фроловское сельское поселение, д. Косторята, ВЛ 10 кВ ф. СХИ)
21	59:32:2150001:169 (Пермский край, Пермский муниципальный район, Фроловское сельское поселение, д.Косторята, ВЛ-110кВ Владимирская-Мостовая)
22	59:32:2150001:73 (Пермский край, Пермский район, Фроловское с/п, д. Косторята, ул. Речная, д. 27)
23	59:32:2700001:14 (Пермский край, р-н Пермский, с/о Фроловский, д. Огрызково, ул. Садовая, дом 2)
24	59:32:2700001:20 (Пермский край, Пермский р-н, Фроловское с/п, д. Огрызково, ул. Садовая, д. 6)
25	59:32:2700001:21 (Пермский край, р-н Пермский, Фроловское с/п, д. Огрызково, ул. Садовая, 6а)
26	59:32:3430001:1108 (Пермский край, Пермский район, на земельном участке расположена ВЛ-110 кВ Пермь-Владимирская, цепь №1,2)
27	59:32:3430001:367 (край Пермский, р-н Пермский, с/п Фроловское)
28	59:32:3430001:670 (Пермский край, Пермский район, Фроловское с/п, д. Няшино)
29	59:32:3480001:106 (край Пермский, р-н Пермский, с/п Фроловское, д. Большая Мось)
30	59:32:3480001:15 (край Пермский, р-н Пермский, с/пос. Фроловское, д. Огрызково, ул. Садовая, дом 11)
31	59:32:3480001:3023 (Пермский край, Пермский р-н, Фроловское с/п)
32	59:32:3480001:3081 (Пермский край, Пермский район, Фроловское с/п)
33	59:32:3480001:325 (край Пермский, р-н Пермский, с/пос. Фроловское, д. Большая Мось)
34	59:32:3480001:33 (край Пермский, р-н Пермский, с/п Фроловское, д. Большая Мось)
35	59:32:3480001:34 (край Пермский, р-н Пермский, с/п Фроловское, д. Большая Мось)
36	59:32:3480001:343 (край Пермский, р-н Пермский, Вл-220 кВ, КамГЭС – п.с. "Владимирская" цепь 2)
37	59:32:3480001:366 (край Пермский, р-н Пермский, Пермская ГРЭС – п.с. «Владимирская» цепь 1,2)



38	59:32:3480001:3843 (Пермский край, Пермский р-н, д. Огрызково)
39	59:32:3480001:779 (Пермский край, Пермский район)
40	59:32:3480004:25 (Российская Федерация, Пермский край, м.р-н Пермский, с.п. Фроловское, д Огрызково, тер. снт Энергия, з/у 5)
41	59:32:3480004:26 (край Пермский, р-н Пермский, с/п Фроловское, снт Энергия, Участок 9)
42	59:32:3480004:27 (край Пермский, р-н Пермский, с/п Фроловское, снт Энергия, Участок 21)
43	59:32:3480004:28 (край Пермский, р-н Пермский, с/п Фроловское, снт Энергия, Участок 2)
44	59:32:3480004:29 (край Пермский, р-н Пермский, с/п Фроловское, снт Энергия, Участок 1)
45	59:32:3480004:30 (Пермский край, Пермский район, Фроловское с/п, снт "Энергия", участок 6)
46	59:32:3480004:31 (Пермский край, Пермский район, Фроловское с/п, снт "Энергия", участок 11)
47	59:32:3480004:32 (Пермский край, Пермский район, Фроловское с/п, снт "Энергия", участок 16)
48	59:32:3480004:33 (Пермский край, Пермский район, Фроловское с/п, снт "Энергия", участок 12)
49	59:32:3480004:34 (край Пермский, Пермский район, Фроловское с/п, снт "Энергия", участок 3)
50	59:32:3480004:35 (Пермский край. Пермский район, Фроловское с/п, снт "Энергия", участок 18)
51	59:32:3480004:38 (Пермский край, Пермский район, Фроловское с/п, снт "Энергия", уч. 22)
52	59:32:3480004:39 (Пермский край, Пермский район, Фроловское с/п, снт "Энергия", уч. 19)
53	59:32:3480004:40 (Пермский край, Пермский район, Фроловское с/п, снт "Энергия", уч. 20)
54	59:32:3480005:10 (край Пермский, р-н Пермский, с/п Фроловское, снт Энергия, Участок 30)
55	59:32:3480005:12 (край Пермский, р-н Пермский, с/п Фроловское, снт Энергия, Участок 29)
56	59:32:3480005:13 (Пермский край, Пермский район, Фроловское с/п, снт "Энергия", участок 28)
57	59:32:3480005:14 (Пермский край, Пермский район, Фроловское с/п, снт "Энергия", уч. 23)
58	59:32:3480005:15 (Пермский край, Пермский район, Фроловское с/п, снт "Энергия", уч. 24)
59	59:32:3480005:16 (Пермский край, Пермский район, Фроловское с/п, снт Энергия, участок 25.)
60	59:32:3480006:116 (край Пермский, р-н Пермский, с/п Фроловское, снт Солнечный, участок 110, 110а, 111)
61	59:32:3480006:236 (край Пермский, р-н Пермский, с/пос. Фроловское, снт Солнечный, Участок 90а)
62	59:32:3480006:247 (край Пермский, р-н Пермский, с/п Фроловское, снт Солнечный, Участок 118)
63	59:32:3480006:250 (край Пермский, р-н Пермский, с/п Фроловское, снт Солнечный, Участок 113)
64	59:32:3480006:256 (край Пермский, р-н Пермский, с/п Фроловское, снт Солнечный, Участок 81)



65	59:32:3480006:257 (край Пермский, р-н Пермский, с/п Фроловское, снт Солнечный, Участок 80)
66	59:32:3480006:258 (край Пермский, р-н Пермский, с/п Фроловское, снт Солнечный, Участок 79)
67	59:32:3480006:262 (край Пермский, р-н Пермский, с/п Фроловское, снт Солнечный, Участок 72)
68	59:32:3480006:264 (край Пермский, р-н Пермский, с/п Фроловское, снт Солнечный, Участок 70)
69	59:32:3480006:278 (Пермский край, р-н Пермский, с/п Фроловское, снт Солнечный, Участок 56)
70	59:32:3480006:279 (край Пермский, р-н Пермский, с/п Фроловское, снт Солнечный, Участок 90)
71	59:32:3480006:280 (край Пермский, р-н Пермский, с/п Фроловское, снт Солнечный, Участок 120)
72	59:32:3480006:345 (Пермский край, Пермский район, Фроловское с/п, снт "Солнечный", участок 88)
73	59:32:3480006:360 (Пермский край, Пермский район, Фроловское с/п, снт "Солнечный")
74	59:32:3480006:361 (Пермский край, Пермский район, Фроловское с/п, снт "Солнечный")
75	59:32:3480006:386 (Пермский край, Пермский район, Фроловское с/п, снт "Солнечный", участок 119)
76	59:32:3480006:387 (Пермский край, Пермский район, Фроловское с/п, снт "Солнечный", участок 108)
77	59:32:3480006:388 (Пермский край, Пермский район, Фроловское с/п, снт "Солнечный", участок 114)
78	59:32:3480006:399 (Пермский край, Пермский район, Фроловское с/п, снт "Солнечный", участок 122)
79	59:32:3480006:516 (Пермский край, Пермский р-н, Фроловское с/п)
80	59:32:3480006:525 (Пермский край, Пермский район, Фроловское с/п)
81	59:32:3480006:535 (Пермский край, р-н Пермский, с/п Фроловское, СНТ "Солнечный", участок №123)
82	59:32:3480006:90 (Российская Федерация, край Пермский, м.о. Пермский, д Огрызково, ул Садовая, зу 5а)
83	59:32:3490201:3 (край Пермский, р-н Пермский)
84	59:32:3490201:4 (Пермский край, р-н Пермский)
85	59:32:3510101:322 (край Пермский, р-н Пермский, с/пос. Двуреченское, д. Софроны)
86	59:32:3611001:100 (Пермский край, Пермский район, Сылвенское с/п, с.п. Сылва, садоводческий кооператив "Нефтяник")
87	59:32:3611001:101 (Пермский край, Пермский район, Сылвенское с/п, снт Нефтяник, Участок 39)
88	59:32:3611001:102 (Пермский край, Пермский р-н, Сылвенское с/пос., снт Нефтяник)
89	59:32:3611001:12 (край Пермский, р-н Пермский, с/пос. Сылвенское, снт Нефтяник, участок 44)
90	59:32:3611001:15 (край Пермский, р-н Пермский, с/пос. Сылвенское, снт Нефтяник, участок 9)
91	59:32:3611001:156 (Пермский край, Пермский район, Сылвенское с/п., снт "Нефтяник")
92	59:32:3611001:157 (Пермский край, Пермский район, Сылвенское с/п., снт "Нефтяник")

93	59:32:3611001:17 (край Пермский, р-н Пермский, с/пос. Сылвенское, снт Нефтянник, участок 38)
94	59:32:3611001:22 (край Пермский, р-н Пермский, с/п Сылвенское, снт Нефтянник, участок 6)
95	59:32:3611001:26 (край Пермский, р-н Пермский, с/п Сылвенское, снт Нефтянник, участок 7)
96	59:32:3611001:289 (Пермский край, Пермский р-н, Сылвенское с/п)
97	59:32:3611001:290 (Пермский край, Пермский, с/п. Сылвенское, СНТ "Нефтянник")
98	59:32:3611001:291 (Пермский край, Пермский р-н, Сылвенское с/п)
99	59:32:3611001:32 (Пермский край, Пермский р-он, Сылвенское с/п, снт Нефтянник)
100	59:32:3611001:44 (край Пермский, р-н Пермский, с/п Сылвенское, снт Нефтянник, Участок 30)
101	59:32:3611001:49 (край Пермский, р-н Пермский, с/пос. Сылвенское, снт Нефтянник, участок № 42)
102	59:32:3611001:53 (Пермский край, р-н Пермский, с/п Сылвенское, снт Нефтянник)
103	59:32:3611001:54 (край Пермский, р-н Пермский, с/пос. Сылвенское, снт Нефтянник)
104	59:32:3611001:55 (Пермский край, Пермский район, с/п Сылвенское, снт Нефтянник)
105	59:32:3611001:57 (Пермский край, Пермский район, с/пос. Сылвенское, снт Нефтянник)
106	59:32:3611001:58 (Пермский край, р-н Пермский, с/пос. Сылвенское, снт Нефтянник)
107	59:32:3611001:59 (Пермский край, Пермский район, Сылвенское с/пос., снт Нефтянник, Участок 20)
108	59:32:3611001:60 (Пермский край, Пермский район, Сылвенское с/пос., садоводческий кооператив "Нефтянник")
109	59:32:3611001:62 (Пермский край, Пермский район, Сылвенское с/пос., снт Нефтянник)
110	59:32:3611001:63 (край Пермский, р-н Пермский, с/пос. Сылвенское, снт Нефтянник, Участок 55)
111	59:32:3611001:65 (Пермский край, Пермский район, Сылвенское с/пос., снт Нефтянник)
112	59:32:3611001:66 (край Пермский, р-н Пермский, с/п Сылвенское, снт Нефтянник, участок №50)
113	59:32:3611001:69 (Пермский край, Пермский район, с/пос. Сылвенское, п. Сылва, сад Нефтянник)
114	59:32:3611001:71 (Пермский край, Пермский район, Сылвенское с/пос., снт Нефтянник)
115	59:32:3611001:74 (край Пермский, р-н Пермский, с/пос. Сылвенское, снт Нефтянник)
116	59:32:3611001:75 (Пермский край, Пермский район, с/п Сылвенское, снт "Нефтянник", участок № 31)
117	59:32:3611001:77 (край Пермский, р-н Пермский, с/п Сылвенское, снт Нефтянник, участок 47)
118	59:32:3611001:78 (Пермский край, Пермский р-н, Сылвенское с/пос., снт Нефтянник)
119	59:32:3611001:81 (Пермский край, Пермский район, с/пос. Сылвенское, снт Нефтянник)
120	59:32:3611001:82 (Пермский край, Пермский р-н, Сылвенское с/пос., снт Нефтянник)
121	59:32:3611001:83 (Пермский край, Пермский район, с/п Сылвенское, снт Нефтянник, участок 13)



122	59:32:3611001:85 (Пермский край, Пермский район, Сылвенское с/пос., снт Нефтянник)
123	59:32:3611001:87 (Пермский край, Пермский район, Сылвенское с/пос., снт Нефтянник)
124	59:32:3611001:89 (Пермский край, Пермский р-н, с/пос. Сылвенское, садоводческий кооператив "Нефтянник", уч. № 1)
125	59:32:3611001:90 (Пермский край, Пермский район, с/п Сылвенское, снт Нефтянник)
126	59:32:3611001:91 (Пермский край, Пермский район, с/п Сылвенское, снт Нефтянник)
127	59:32:3611001:92 (Пермский край, Пермский район, Сылвенское с/пос., снт Нефтянник)
128	59:32:3611001:93 (Пермский край, Пермский район, Сылвенское с/п, снт Нефтянник, участок № 19)
129	59:32:3611001:94 (Пермский край, Пермский район, Сылвенское с/п, снт Нефтянник)
130	59:32:3611001:95 (Пермский край, Пермский район, Сылвенское с/п, п. Сылва, снт "Нефтянник")
131	59:32:3611001:97 (Пермский край, р-н Пермский, Сылвенское с/пос., снт "Нефтянник", уч. 34)
132	59:32:3611001:99 (край Пермский, р-н Пермский, с/пос. Сылвенское, снт Нефтянник, Участок 11)
133	59:32:3611101:195 (Пермский край, Пермский р-н, Сылвенское сельское поселение)
134	59:32:3611101:196 (Пермский край, Пермский р-н, Сылвенское сельское поселение)
135	59:32:3611101:26 (край Пермский, р-н Пермский, с/пос. Сылвенское, Участок 2)
136	59:32:3611101:62 (край Пермский, р-н Пермский, с/пос. Сылвенское)
137	59:32:3611101:79 (Пермский край, Пермский муниципальный район, Сылвенское сельское поселение, ПС 110/10 кВ "Мостовая")
138	59:32:3630002:1370 (Пермский край, Пермский район, Сылвенское с/п, д. Мостовая)
139	59:32:3640002:16 (Пермский край, р-н Пермский, с/п Сылвенское, в 3.45 км юго-западнее д. Мостовая)
140	59:32:3640002:17 (край Пермский, р-н Пермский, с/п Сылвенское, д. Мостовая)
141	59:32:3640002:19 (край Пермский, р-н Пермский, с/п Сылвенское, д. Мостовая)
142	59:32:3640002:20 (край Пермский, р-н Пермский, с/п Сылвенское, д. Мостовая)
143	59:32:3640002:54 (край Пермский, р-н Пермский, с/пос. Сылвенское)
144	59:32:3640002:61 (край Пермский, р-н Пермский, с/пос. Сылвенское)
145	59:32:3650001:1384 (край Пермский, р-н Пермский, с/п Сылвенское)
146	59:32:3650001:1386 (край Пермский, р-н Пермский, с/п Сылвенское)
147	59:32:3650001:1396 (край Пермский, р-н Пермский, с/пос. Сылвенское)
148	59:32:3650001:1403 (край Пермский, р-н Пермский, с/пос. Сылвенское)
149	59:32:3650001:1411 (край Пермский, р-н Пермский, с/пос. Сылвенское)
150	59:32:3650001:1412 (край Пермский, р-н Пермский, с/пос. Сылвенское)
151	59:32:3650001:1417 (край Пермский, р-н Пермский, с/пос. Фроловское)
152	59:32:3650001:1424 (край Пермский, р-н Пермский, с/пос. Фроловское)
153	59:32:3650001:1429 (край Пермский, р-н Пермский, с/пос. Фроловское)
154	59:32:3650001:1430 (край Пермский, р-н Пермский, с/пос. Фроловское)
155	59:32:3650001:1436 (край Пермский, р-н Пермский, с/пос. Фроловское)
156	59:32:3650001:1443 (край Пермский, р-н Пермский, с/пос. Фроловское)
157	59:32:3650001:1517 (Пермский край, Пермский район, Сылвенское с/п, 230 м южнее р. Бродовая)
158	59:32:5290001:1382 (Пермский край, р-н Пермский, с/п Сылвенское, д. Мостовая)
159	59:32:5290001:1471 (край Пермский, р-н Пермский, с/пос. Сылвенское)





160	59:32:5290001:1519 (край Пермский, р-н Пермский, с/пос. Сылвенское)
161	59:32:5290001:1525 (край Пермский, р-н Пермский, с/пос. Сылвенское)
162	59:32:5290001:1549 (край Пермский, р-н Пермский, с/пос. Сылвенское)
163	59:32:5290001:1550 (край Пермский, р-н Пермский, с/пос. Сылвенское)
164	59:32:5290001:1557 (край Пермский, р-н Пермский, с/пос. Сылвенское)
165	59:32:5290001:1566 (край Пермский, р-н Пермский, с/пос. Сылвенское)
166	59:01:0000000 (Пермский край, Пермский городской округ)
167	59:01:4911556 (Пермский край, Пермский городской округ)
168	59:32:0000000 (Пермский край, Пермский муниципальный округ)
169	59:32:2150001 (Пермский край, Пермский муниципальный округ)
170	59:32:2700001 (Пермский край, Пермский муниципальный округ)
171	59:32:3430001 (Пермский край, Пермский муниципальный округ)
172	59:32:3480001 (Пермский край, Пермский муниципальный округ)
173	59:32:3480004 (Пермский край, Пермский муниципальный округ)
174	59:32:3480005 (Пермский край, Пермский муниципальный округ)
175	59:32:3480006 (Пермский край, Пермский муниципальный округ)
176	59:32:3490201 (Пермский край, Пермский муниципальный округ)
177	59:32:3510101 (Пермский край, Пермский муниципальный округ)
178	59:32:3611001 (Пермский край, Пермский муниципальный округ)
179	59:32:3611101 (Пермский край, Пермский муниципальный округ)
180	59:32:3630002 (Пермский край, Пермский муниципальный округ)
181	59:32:3640002 (Пермский край, Пермский муниципальный округ)
182	59:32:3650001 (Пермский край, Пермский муниципальный округ)
183	59:32:5290001 (Пермский край, Пермский муниципальный округ)



## ОПИСАНИЕ МЕСТОПОЛОЖЕНИЯ ГРАНИЦ

Зона публичного сервитута для эксплуатации объекта электросетевого хозяйства ВЛ-110 кВ Владимирская-Мостовая  
(наименование объекта, местоположение границ которого описано (далее - объект))

### Раздел 1

Сведения об объекте		
№ п/п	Характеристики объекта	Описание характеристик
1	2	3
1	Местоположение объекта	Российская Федерация, Пермский край
2	Площадь объекта +/- величина погрешности определения площади (Р+/- Дельта Р)	155.87 га ± 0.03 га
3	Иные характеристики объекта	Публичный сервитут устанавливается в целях эксплуатации объекта электросетевого хозяйства ВЛ-110 кВ Владимирская-Мостовая (согласно п.1 ст. 39.37 «Земельного кодекса Российской Федерации» от 25.10.2001 г. №136-ФЗ (далее – ЗК РФ); согласно ч. 4 ст. 3.6 Федерального закона от 25.10.2001 года № 137-ФЗ «О введении в действие Земельного кодекса Российской Федерации» плата за публичный сервитут не устанавливается. Срок установления публичного сервитута - сорок девять лет (согласно п.1 ст. 39.45 ЗК РФ).



## Раздел 2

Сведения о местоположении границ объекта					
1. Система координат <u>МСК-59, зона 2</u>					
2. Сведения о характерных точках границ объекта					
Обозначение характерных точек границ	Координаты, м		Метод определения координат характерной точки	Средняя квадратическая погрешность положения характерной точки ( $M_t$ ), м	Описание обозначения точки на местности (при наличии)
	X	Y			
1	2	3	4	5	6
1	507684.65	2235783.91	Метод спутниковых геодезических измерений (определений)	0.10	–
2	507739.39	2235764.50	Метод спутниковых геодезических измерений (определений)	0.10	–
3	507798.02	2235979.68	Метод спутниковых геодезических измерений (определений)	0.10	–
4	507613.66	2236063.45	Метод спутниковых геодезических измерений (определений)	0.10	–
5	507290.76	2236211.50	Метод спутниковых геодезических измерений (определений)	0.10	–
6	507249.21	2236345.86	Метод спутниковых геодезических измерений (определений)	0.10	–
7	507302.21	2237134.45	Метод спутниковых геодезических измерений (определений)	0.10	–
8	507371.11	2238176.56	Метод спутниковых геодезических измерений (определений)	0.10	–
9	507583.45	2238718.40	Метод спутниковых геодезических измерений (определений)	0.10	–
10	508763.45	2238894.93	Метод спутниковых геодезических измерений (определений)	0.10	–
11	508754.83	2239034.46	Метод спутниковых геодезических измерений (определений)	0.10	–
12	509360.56	2239702.03	Метод спутниковых геодезических измерений (определений)	0.10	–
13	510004.24	2240412.65	Метод спутниковых геодезических измерений (определений)	0.10	–



14	510751.68	2241239.06	Метод спутниковых геодезических измерений (определений)	0.10	–
15	510542.37	2241807.11	Метод спутниковых геодезических измерений (определений)	0.10	–
16	510739.81	2241907.58	Метод спутниковых геодезических измерений (определений)	0.10	–
17	509998.12	2244004.62	Метод спутниковых геодезических измерений (определений)	0.10	–
18	510861.39	2245729.60	Метод спутниковых геодезических измерений (определений)	0.10	–
19	510796.52	2246446.17	Метод спутниковых геодезических измерений (определений)	0.10	–
20	511448.80	2247306.31	Метод спутниковых геодезических измерений (определений)	0.10	–
21	512743.00	2247430.10	Метод спутниковых геодезических измерений (определений)	0.10	–
22	512642.05	2248433.20	Метод спутниковых геодезических измерений (определений)	0.10	–
23	512574.63	2249060.46	Метод спутниковых геодезических измерений (определений)	0.10	–
24	512515.48	2249724.48	Метод спутниковых геодезических измерений (определений)	0.10	–
25	512504.76	2249926.00	Метод спутниковых геодезических измерений (определений)	0.10	–
26	512437.13	2250563.00	Метод спутниковых геодезических измерений (определений)	0.10	–
27	512371.39	2251258.29	Метод спутниковых геодезических измерений (определений)	0.10	–
28	512298.78	2251948.21	Метод спутниковых геодезических измерений (определений)	0.10	–
29	512240.91	2252641.08	Метод спутниковых геодезических измерений (определений)	0.10	–
30	512215.45	2252852.73	Метод спутниковых геодезических измерений (определений)	0.10	–
31	512167.32	2253478.77	Метод спутниковых	0.10	–



			геодезических измерений (определений)		
32	512288.66	2253679.83	Метод спутниковых геодезических измерений (определений)	0.10	–
33	512428.31	2253886.73	Метод спутниковых геодезических измерений (определений)	0.10	–
34	512556.73	2254090.66	Метод спутниковых геодезических измерений (определений)	0.10	–
35	512836.57	2254502.93	Метод спутниковых геодезических измерений (определений)	0.10	–
36	513477.77	2255486.78	Метод спутниковых геодезических измерений (определений)	0.10	–
37	513826.38	2255701.88	Метод спутниковых геодезических измерений (определений)	0.10	–
38	514407.61	2256047.20	Метод спутниковых геодезических измерений (определений)	0.10	–
39	514606.56	2256167.21	Метод спутниковых геодезических измерений (определений)	0.10	–
40	514837.24	2256995.00	Метод спутниковых геодезических измерений (определений)	0.10	–
41	514974.76	2257141.78	Метод спутниковых геодезических измерений (определений)	0.10	–
42	515062.71	2257246.23	Метод спутниковых геодезических измерений (определений)	0.10	–
43	515216.93	2257400.11	Метод спутниковых геодезических измерений (определений)	0.10	–
44	515345.91	2257537.55	Метод спутниковых геодезических измерений (определений)	0.10	–
45	515889.39	2258485.31	Метод спутниковых геодезических измерений (определений)	0.10	–
46	516377.48	2259336.91	Метод спутниковых геодезических измерений (определений)	0.10	–
47	516349.08	2260149.24	Метод спутниковых геодезических измерений (определений)	0.10	–
48	516342.06	2260195.65	Метод спутниковых геодезических измерений (определений)	0.10	–



			измерений (определений)		
49	516440.20	2260507.52	Метод спутниковых геодезических измерений (определений)	0.10	–
50	516543.26	2260720.59	Метод спутниковых геодезических измерений (определений)	0.10	–
51	516630.55	2260846.75	Метод спутниковых геодезических измерений (определений)	0.10	–
52	517100.31	2260616.12	Метод спутниковых геодезических измерений (определений)	0.10	–
53	517257.34	2260934.02	Метод спутниковых геодезических измерений (определений)	0.10	–
54	517063.56	2261020.10	Метод спутниковых геодезических измерений (определений)	0.10	–
55	517042.26	2260975.90	Метод спутниковых геодезических измерений (определений)	0.10	–
56	517190.80	2260910.00	Метод спутниковых геодезических измерений (определений)	0.10	–
57	517078.05	2260681.73	Метод спутниковых геодезических измерений (определений)	0.10	–
58	516614.15	2260909.18	Метод спутниковых геодезических измерений (определений)	0.10	–
59	516500.80	2260745.35	Метод спутниковых геодезических измерений (определений)	0.10	–
60	516394.58	2260525.74	Метод спутниковых геодезических измерений (определений)	0.10	–
61	516291.94	2260199.39	Метод спутниковых геодезических измерений (определений)	0.10	–
62	516300.20	2260144.74	Метод спутниковых геодезических измерений (определений)	0.10	–
63	516328.02	2259349.14	Метод спутниковых геодезических измерений (определений)	0.10	–
64	515846.89	2258509.71	Метод спутниковых геодезических измерений (определений)	0.10	–
65	515306.28	2257566.90	Метод спутниковых геодезических измерений	0.10	–



			(определений)		
66	515181.75	2257434.23	Метод спутниковых геодезических измерений (определений)	0.10	–
67	515026.60	2257279.43	Метод спутниковых геодезических измерений (определений)	0.10	–
68	514938.11	2257174.33	Метод спутниковых геодезических измерений (определений)	0.10	–
69	514793.26	2257019.72	Метод спутниковых геодезических измерений (определений)	0.10	–
70	514564.49	2256199.06	Метод спутниковых геодезических измерений (определений)	0.10	–
71	514382.30	2256089.16	Метод спутниковых геодезических измерений (определений)	0.10	–
72	513801.35	2255744.00	Метод спутниковых геодезических измерений (определений)	0.10	–
73	513442.29	2255522.31	Метод спутниковых геодезических измерений (определений)	0.10	–
74	512795.49	2254529.65	Метод спутниковых геодезических измерений (определений)	0.10	–
75	512515.83	2254117.66	Метод спутниковых геодезических измерений (определений)	0.10	–
76	512387.26	2253913.50	Метод спутниковых геодезических измерений (определений)	0.10	–
77	512247.36	2253706.21	Метод спутниковых геодезических измерений (определений)	0.10	–
78	512117.45	2253490.97	Метод спутниковых геодезических измерений (определений)	0.10	–
79	512166.70	2252847.68	Метод спутниковых геодезических измерений (определений)	0.10	–
80	512192.16	2252636.05	Метод спутниковых геодезических измерений (определений)	0.10	–
81	512249.48	2251943.58	Метод спутниковых геодезических измерений (определений)	0.10	–
82	512322.65	2251253.28	Метод спутниковых геодезических измерений (определений)	0.10	–



83	512388.41	2250557.80	Метод спутниковых геодезических измерений (определений)	0.10	–
84	512455.88	2249922.50	Метод спутниковых геодезических измерений (определений)	0.10	–
85	512466.59	2249720.90	Метод спутниковых геодезических измерений (определений)	0.10	–
86	512525.86	2249055.65	Метод спутниковых геодезических измерений (определений)	0.10	–
87	512593.32	2248428.02	Метод спутниковых геодезических измерений (определений)	0.10	–
88	512689.34	2247474.35	Метод спутниковых геодезических измерений (определений)	0.10	–
89	511422.88	2247353.04	Метод спутниковых геодезических измерений (определений)	0.10	–
90	510746.07	2246460.67	Метод спутниковых геодезических измерений (определений)	0.10	–
91	510811.32	2245739.08	Метод спутниковых геодезических измерений (определений)	0.10	–
92	509944.94	2244007.81	Метод спутниковых геодезических измерений (определений)	0.10	–
93	510679.36	2241931.50	Метод спутниковых геодезических измерений (определений)	0.10	–
94	510481.32	2241831.25	Метод спутниковых геодезических измерений (определений)	0.10	–
95	510695.40	2241249.92	Метод спутниковых геодезических измерений (определений)	0.10	–
96	509967.91	2240445.53	Метод спутниковых геодезических измерений (определений)	0.10	–
97	509324.25	2239734.93	Метод спутниковых геодезических измерений (определений)	0.10	–
98	508704.39	2239051.80	Метод спутниковых геодезических измерений (определений)	0.10	–
99	508712.82	2238937.43	Метод спутниковых геодезических измерений (определений)	0.10	–
100	507548.18	2238762.59	Метод спутниковых	0.10	–





			геодезических измерений (определений)		
101	507322.71	2238187.41	Метод спутниковых геодезических измерений (определений)	0.10	–
102	507253.32	2237137.72	Метод спутниковых геодезических измерений (определений)	0.10	–
103	507199.72	2236340.22	Метод спутниковых геодезических измерений (определений)	0.10	–
104	507250.55	2236176.09	Метод спутниковых геодезических измерений (определений)	0.10	–
105	507593.36	2236018.85	Метод спутниковых геодезических измерений (определений)	0.10	–
106	507650.87	2235988.88	Метод спутниковых геодезических измерений (определений)	0.10	–
107	507745.23	2235955.68	Метод спутниковых геодезических измерений (определений)	0.10	–
108	507711.31	2235858.99	Метод спутниковых геодезических измерений (определений)	0.10	–
1	507684.65	2235783.91	Метод спутниковых геодезических измерений (определений)	0.10	–

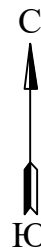
3. Сведения о характерных точках части (частей) границы объекта

Обозначение характерных точек части границы	Координаты, м		Метод определения координат характерной точки	Средняя квадратическая погрешность положения характерной точки (M <sub>t</sub> ), м	Описание обозначения точки на местности (при наличии)
	X	Y			
1	2	3	4	5	6
–	–	–	–	–	–



# Схема расположения границ публичного сервитута для эксплуатации объекта ВЛ-110 кВ Владимирская-Мостовая

## Обзорная схема границ объекта землеустройства



### УСЛОВНЫЕ ОБОЗНАЧЕНИЯ

- границы устанавливаемого публичного сервитута
- охранный зона объекта электросетевого хозяйства
- ось линии, контур объекта
- границы муниципального образования, населенных пунктов
- границы кадастрового квартала
- границы земельных участков, попадающих в зону публичного сервитута

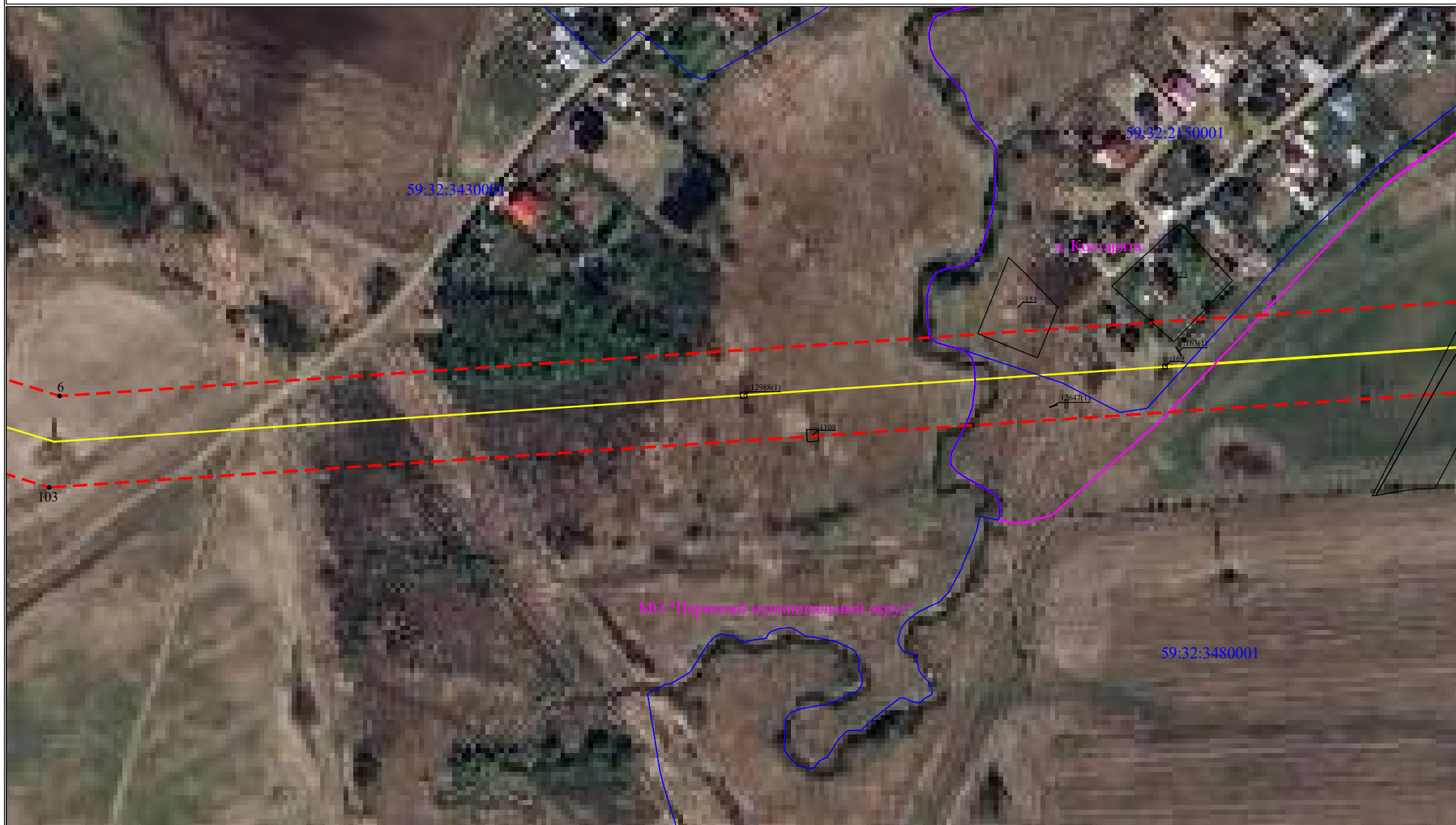
- 1 - обозначение характерной точки границы устанавливаемого публичного сервитута
- :123 - кадастровый номер земельного участка
- 59:32:0000000 - кадастровый номер квартала
- г. Пермь - наименование муниципального образования, населенного пункта



Схема расположения границ публичного сервитута  
для эксплуатации объекта  
ВЛ-110 кВ Владимирская-Мостовая



Схема расположения границ публичного сервитута  
для эксплуатации объекта  
ВЛ-110 кВ Владимирская-Мостовая



Масштаб 1:2000

Лист 3 из 41

Схема расположения границ публичного сервитута  
для эксплуатации объекта  
ВЛ-110 кВ Владимирская-Мостовая



Масштаб 1:2000

Лист 4 из 41

Схема расположения границ публичного сервитута  
для эксплуатации объекта  
ВЛ-110 кВ Владимирская-Мостовая



Масштаб 1:2000

Лист 5 из 41

Схема расположения границ публичного сервитута  
для эксплуатации объекта  
ВЛ-110 кВ Владимирская-Мостовая

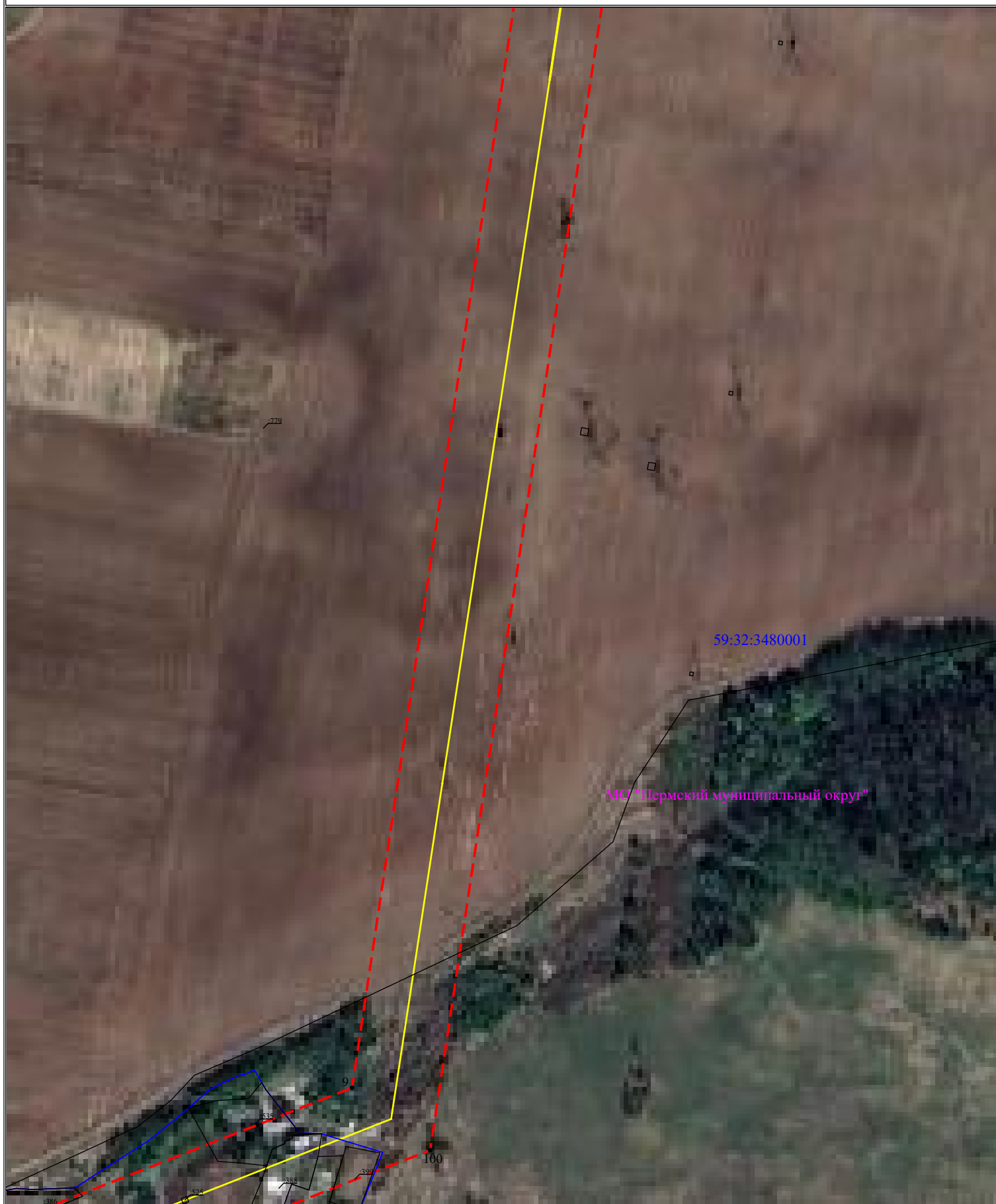


Схема расположения границ публичного сервитута  
для эксплуатации объекта  
ВЛ-110 кВ Владимирская-Мостовая





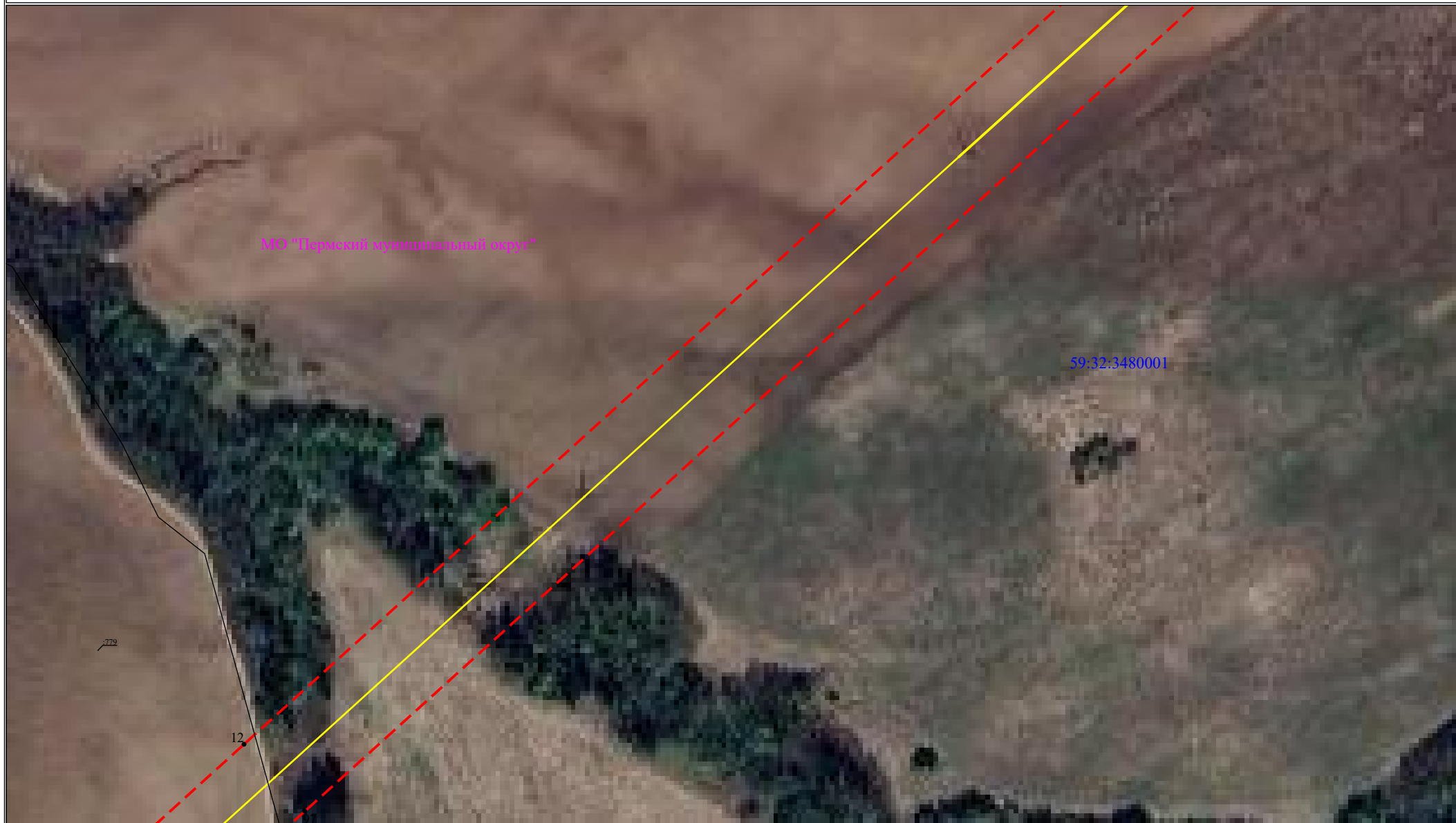
Схема расположения границ публичного сервитута  
для эксплуатации объекта  
ВЛ-110 кВ Владимирская-Мостовая



Масштаб 1:2000

Лист 8 из 41

Схема расположения границ публичного сервитута  
для эксплуатации объекта  
ВЛ-110 кВ Владимирская-Мостовая



Масштаб 1:2000

Лист 9 из 41

Схема расположения границ публичного сервитута  
для эксплуатации объекта  
ВЛ-110 кВ Владимирская-Мостовая



Масштаб 1:2000

Лист 10 из 41

Схема расположения границ публичного сервитута  
для эксплуатации объекта  
ВЛ-110 кВ Владимирская-Мостовая



Масштаб 1:2000

Лист 11 из 41



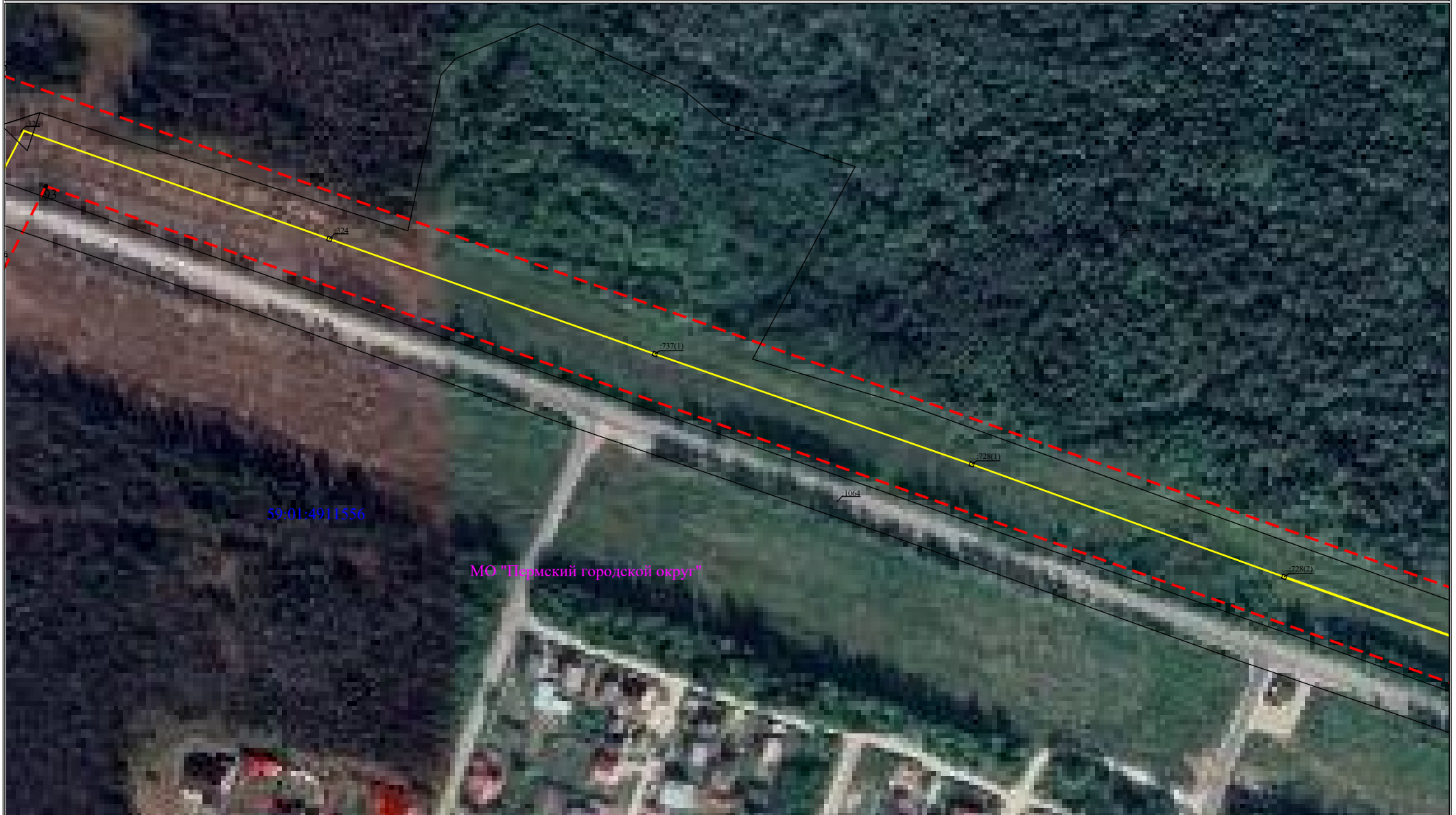
Схема расположения границ публичного сервитута  
для эксплуатации объекта  
ВЛ-110 кВ Владимирская-Мостовая



Масштаб 1:2000

Лист 12 из 41

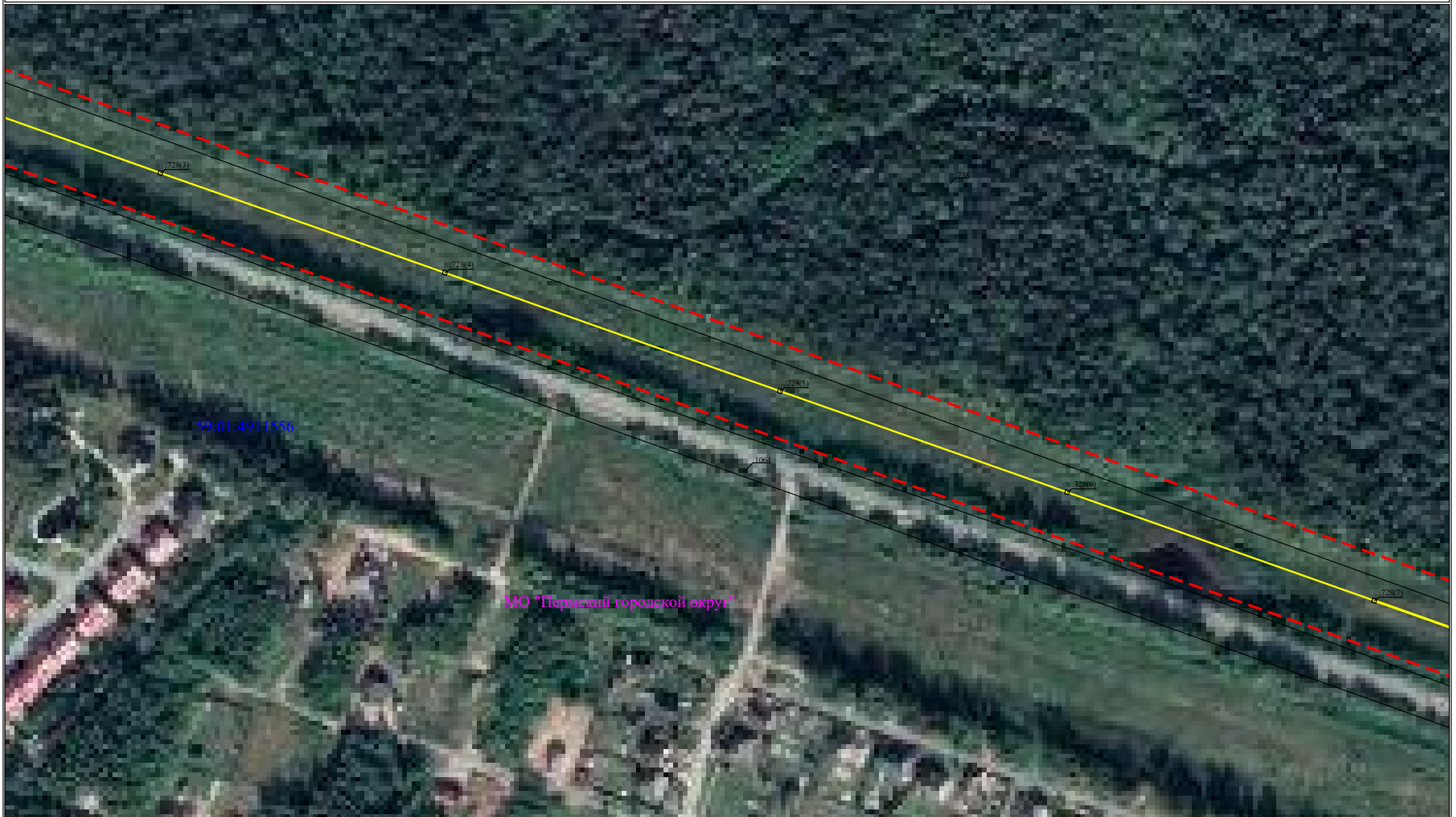
Схема расположения границ публичного сервитута  
для эксплуатации объекта  
ВЛ-110 кВ Владимирская-Мостовая



Масштаб 1:2000

Лист 13 из 41

Схема расположения границ публичного сервитута  
для эксплуатации объекта  
ВЛ-110 кВ Владимирская-Мостовая



Масштаб 1:2000

Лист 14 из 41



Схема расположения границ публичного сервитута  
для эксплуатации объекта  
ВЛ-110 кВ Владимирская-Мостовая



Масштаб 1:2000

Лист 15 из 41





Схема расположения границ публичного сервитута  
для эксплуатации объекта  
ВЛ-110 кВ Владимирская-Мостовая



Масштаб 1:2000

Лист 16 из 41



Схема расположения границ публичного сервитута  
для эксплуатации объекта  
ВЛ-110 кВ Владимирская-Мостовая



Масштаб 1:2000

Лист 17 из 41

Схема расположения границ публичного сервитута  
для эксплуатации объекта  
ВЛ-110 кВ Владимирская-Мостовая



Масштаб 1:2000

Лист 18 из 41



Схема расположения границ публичного сервитута  
для эксплуатации объекта  
ВЛ-110 кВ Владимирская-Мостовая



Схема расположения границ публичного сервитута  
для эксплуатации объекта  
ВЛ-110 кВ Владимирская-Мостовая

МО "Пермский муниципальный округ"

39:32:3510101

20

89

307

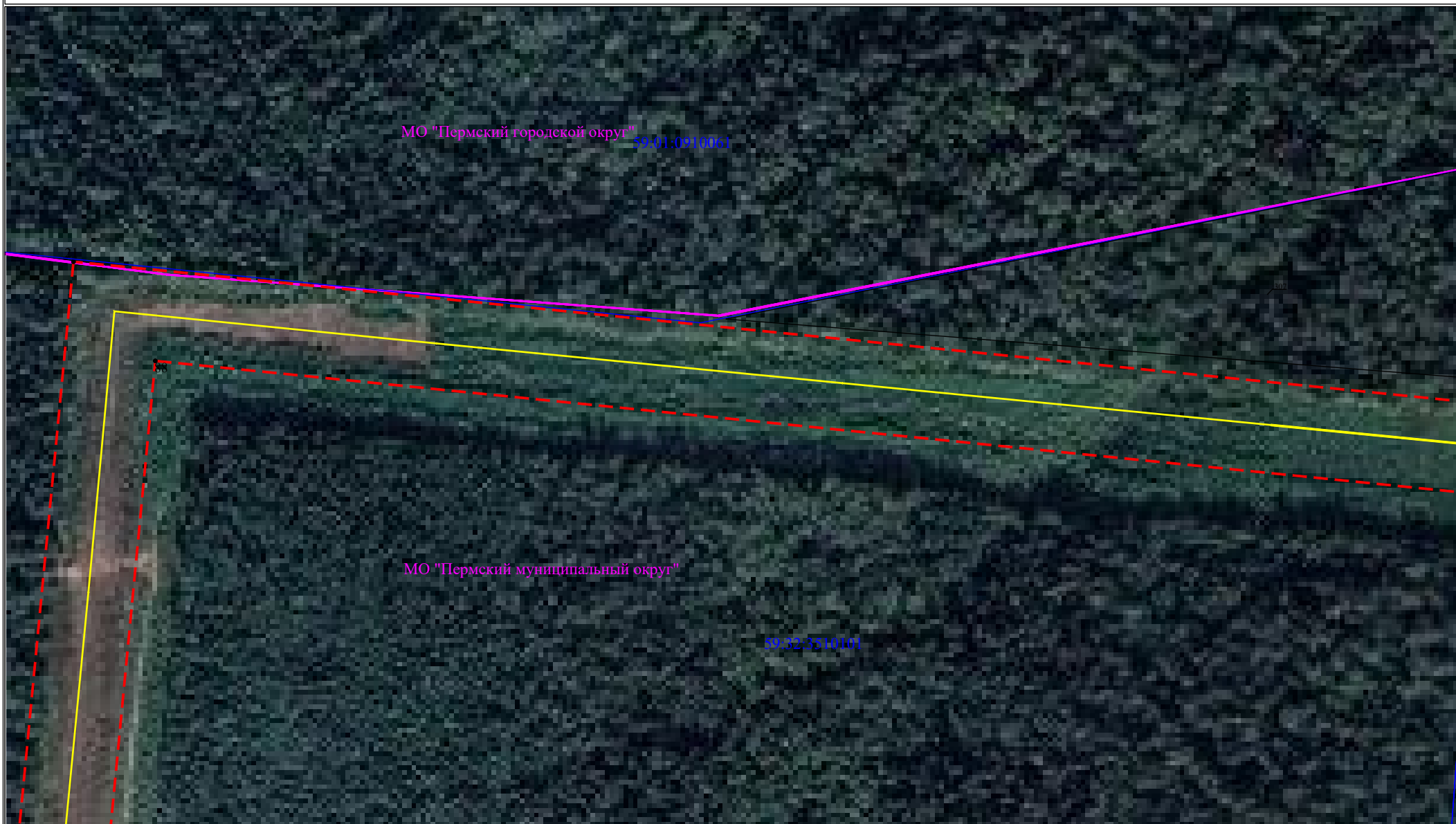
Схема расположения границ публичного сервитута  
для эксплуатации объекта  
ВЛ-110 кВ Владимирская-Мостовая



МО "Пермский муниципальный округ"

59:32:3510101

Схема расположения границ публичного сервитута  
для эксплуатации объекта  
ВЛ-110 кВ Владимирская-Мостовая



Масштаб 1:2000

Лист 22 из 41



Схема расположения границ публичного сервитута  
для эксплуатации объекта  
ВЛ-110 кВ Владимирская-Мостовая

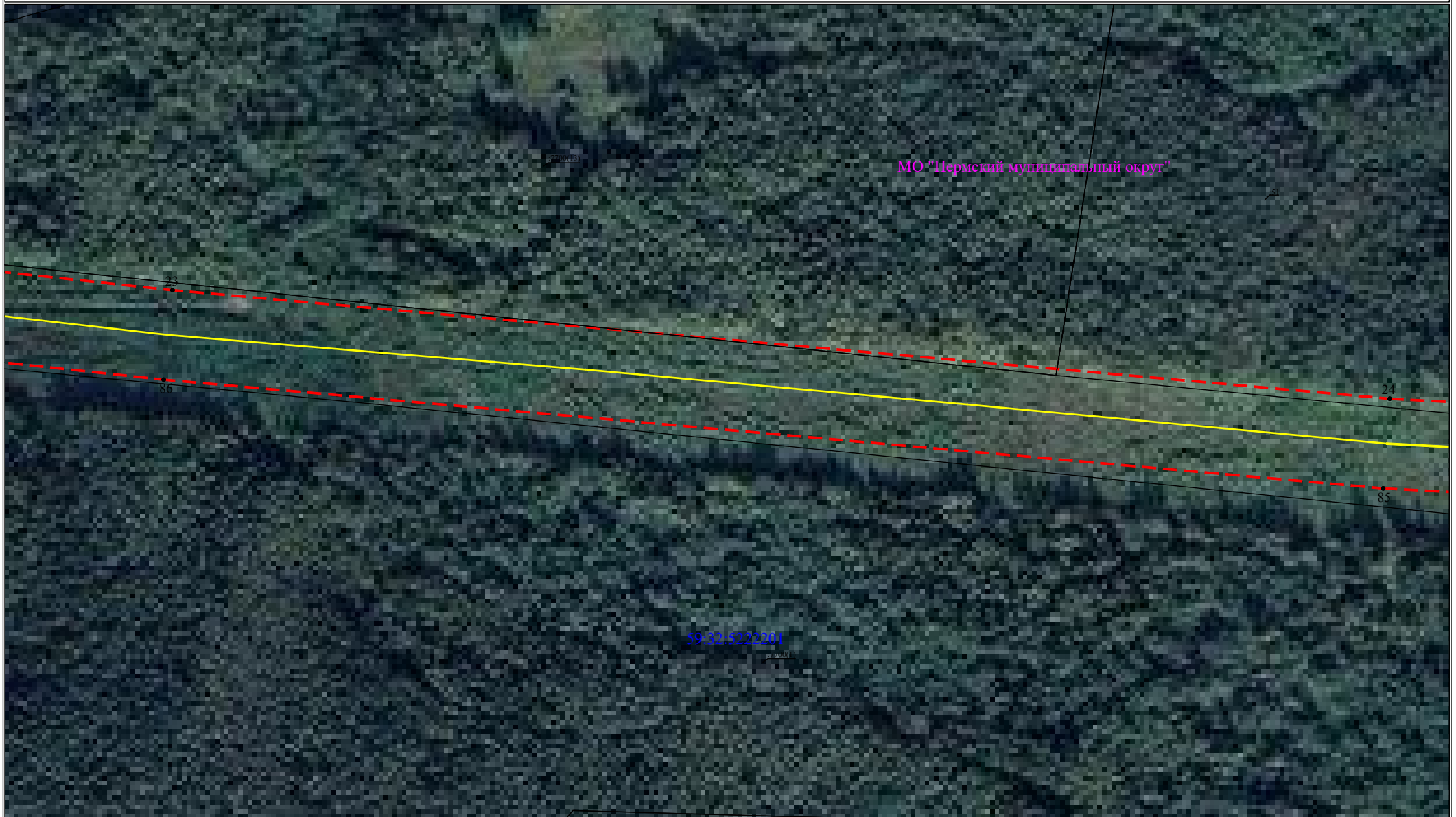


Масштаб 1:2000

Лист 23 из 41



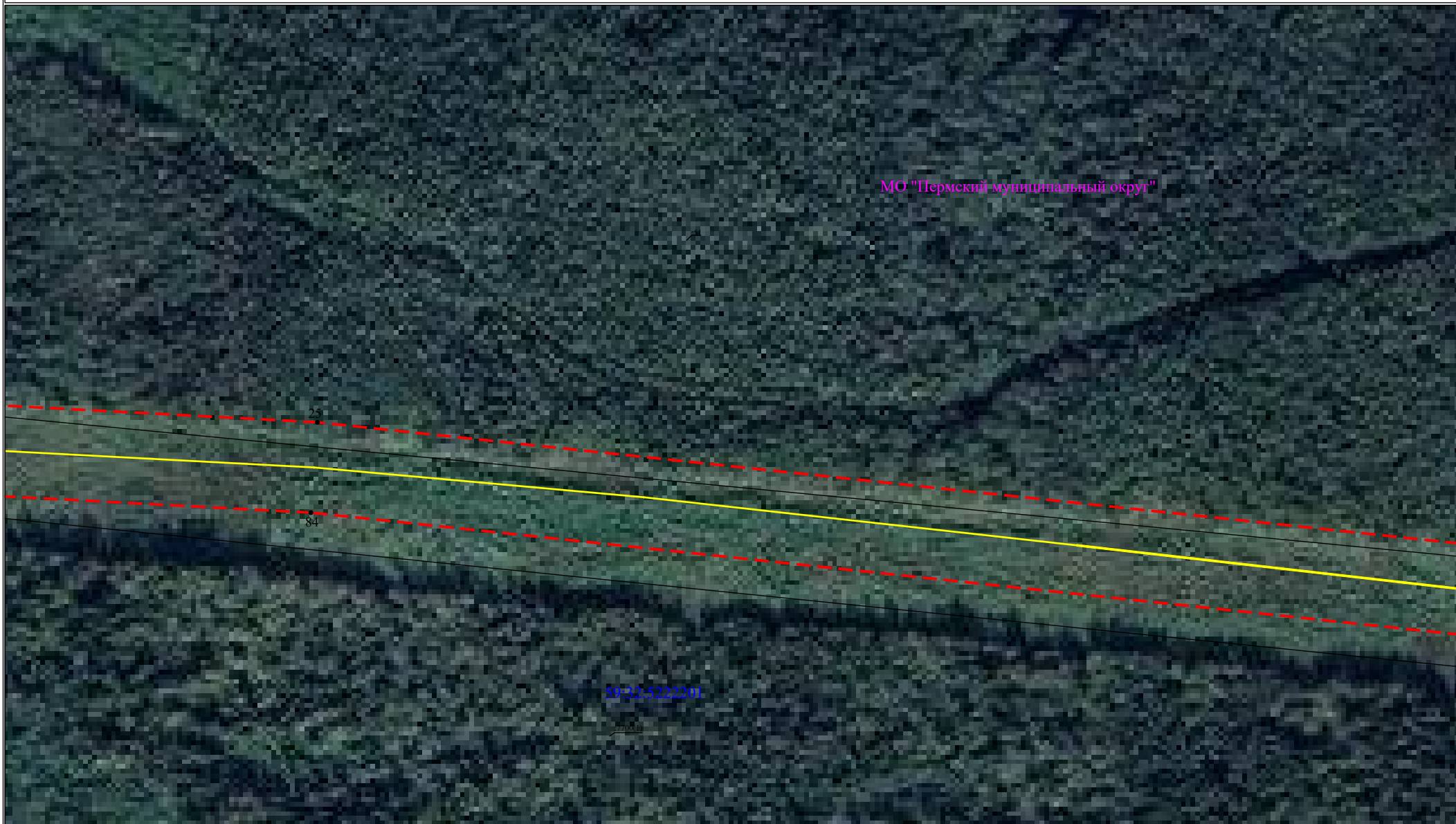
Схема расположения границ публичного сервитута  
для эксплуатации объекта  
ВЛ-110 кВ Владимирская-Мостовая



Масштаб 1:2000

Лист 24 из 41

Схема расположения границ публичного сервитута  
для эксплуатации объекта  
ВЛ-110 кВ Владимирская-Мостовая



МО "Пермский муниципальный округ"

50:12:5222201

Масштаб 1:2000

Лист 25 из 41



Схема расположения границ публичного сервитута  
для эксплуатации объекта  
ВЛ-110 кВ Владимирская-Мостовая



Масштаб 1:2000

Лист 26 из 41

Схема расположения границ публичного сервитута  
для эксплуатации объекта  
ВЛ-110 кВ Владимирская-Мостовая

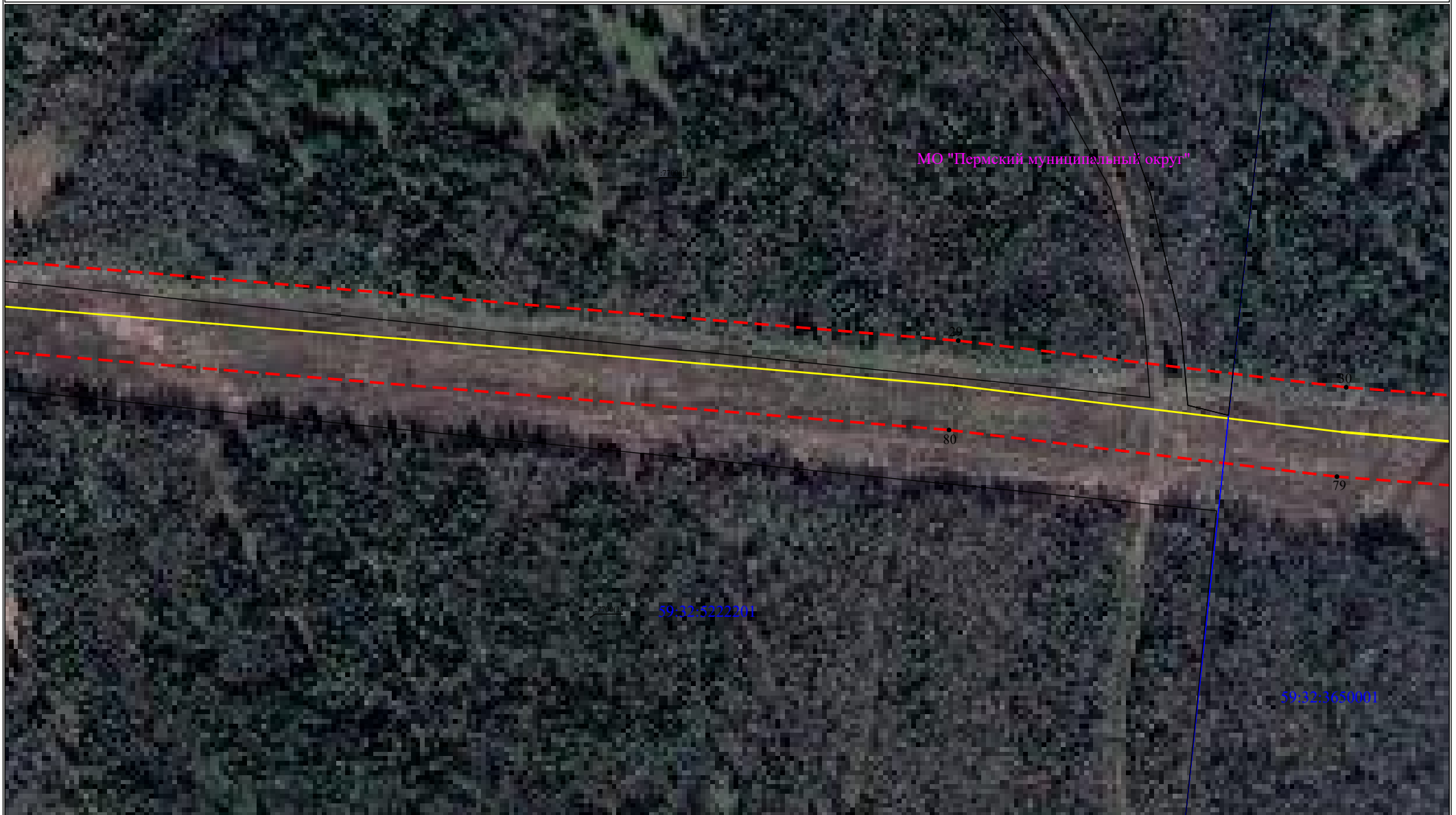


Масштаб 1:2000

Лист 27 из 41



Схема расположения границ публичного сервитута  
для эксплуатации объекта  
ВЛ-110 кВ Владимирская-Мостовая



Масштаб 1:2000

Лист 28 из 41



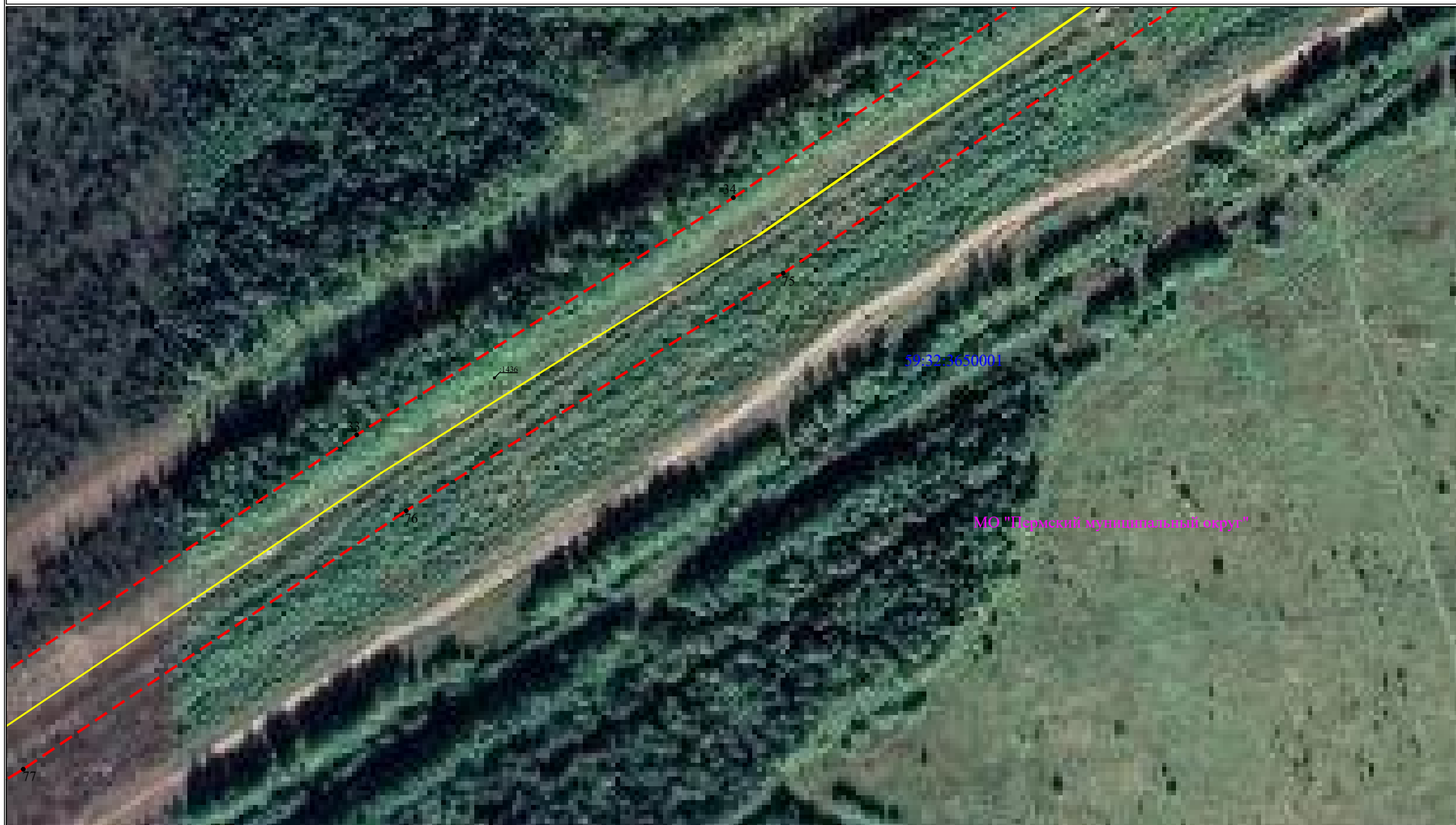
Схема расположения границ публичного сервитута  
для эксплуатации объекта  
ВЛ-110 кВ Владимирская-Мостовая



Масштаб 1:2000

Лист 29 из 41

Схема расположения границ публичного сервитута  
для эксплуатации объекта  
ВЛ-110 кВ Владимирская-Мостовая



Масштаб 1:2000

Лист 30 из 41



Схема расположения границ публичного сервитута  
для эксплуатации объекта  
ВЛ-110 кВ Владимирская-Мостовая



Масштаб 1:2000

Лист 31 из 41





Схема расположения границ публичного сервитута  
для эксплуатации объекта  
ВЛ-110 кВ Владимирская-Мостовая



Масштаб 1:2000

Лист 32 из 41



Схема расположения границ публичного сервитута  
для эксплуатации объекта  
ВЛ-110 кВ Владимирская-Мостовая



Схема расположения границ публичного сервитута  
для эксплуатации объекта  
ВЛ-110 кВ Владимирская-Мостовая



Схема расположения границ публичного сервитута  
для эксплуатации объекта  
ВЛ-110 кВ Владимирская-Мостовая



Масштаб 1:2000

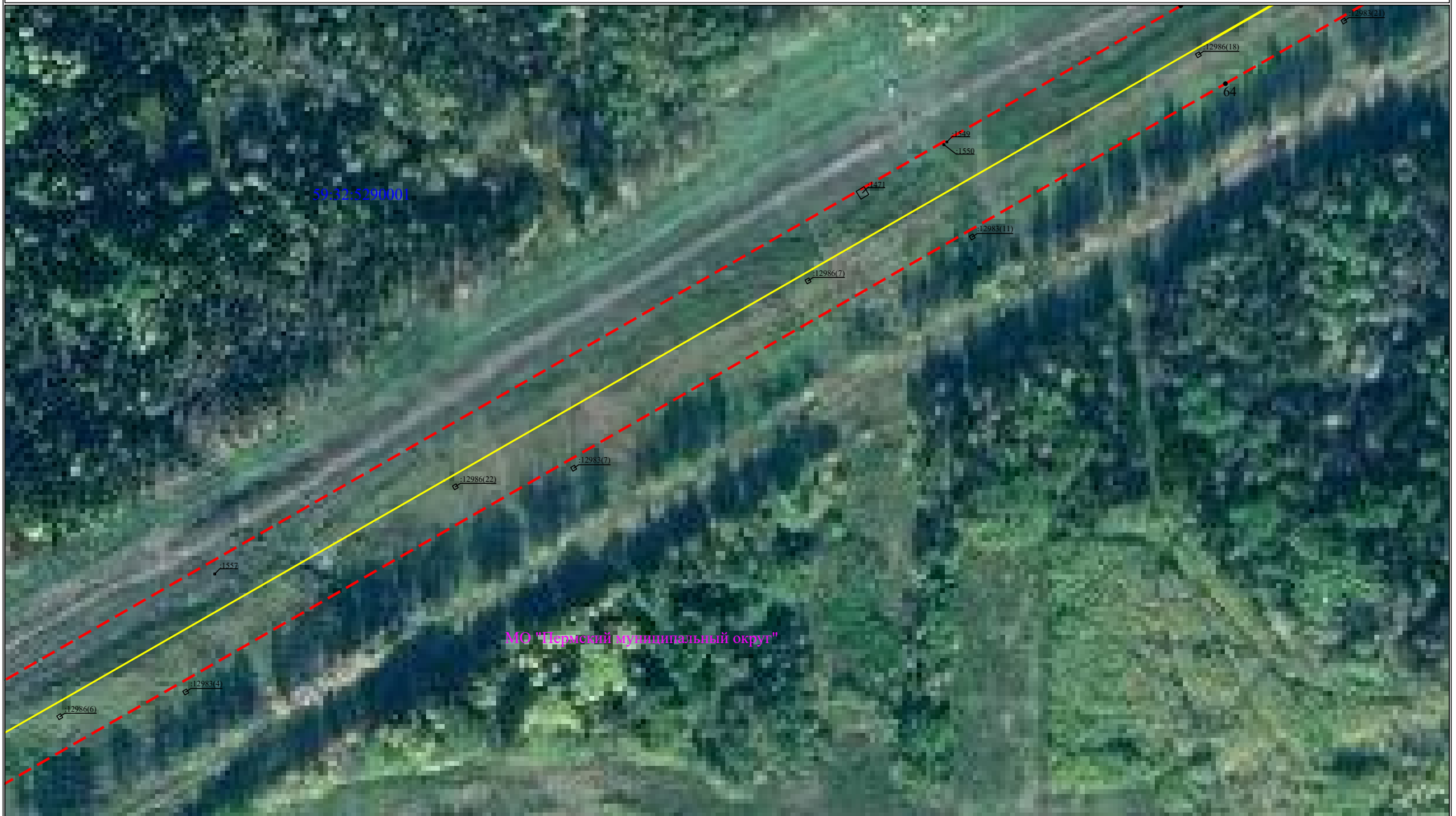
Лист 35 из 41

Схема расположения границ публичного сервитута  
для эксплуатации объекта  
ВЛ-110 кВ Владимирская-Мостовая

МО "Пермский муниципальный округ"  
59.32.5290004



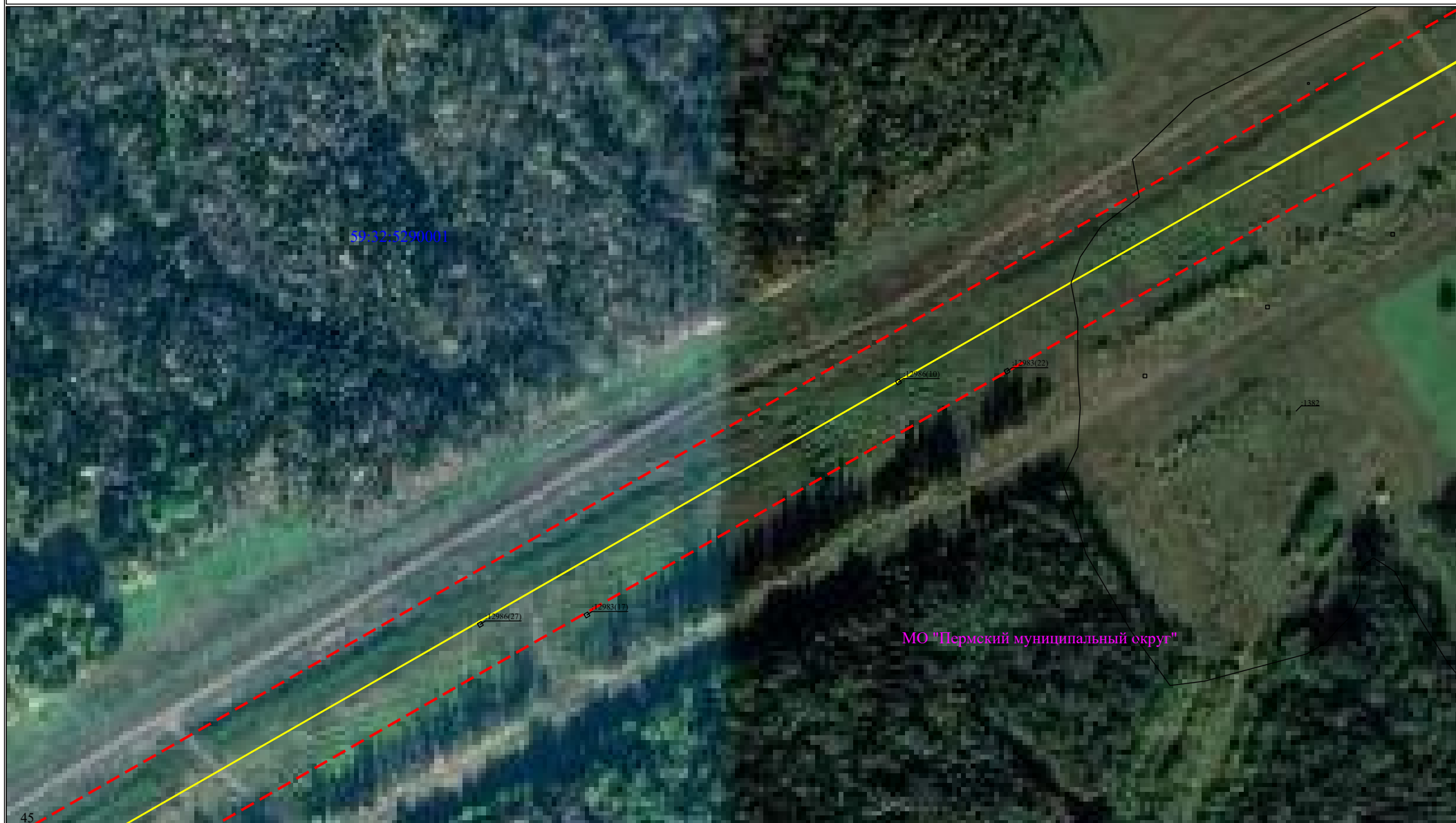
Схема расположения границ публичного сервитута  
для эксплуатации объекта  
ВЛ-110 кВ Владимирская-Мостовая



Масштаб 1:2000

Лист 37 из 41

Схема расположения границ публичного сервитута  
для эксплуатации объекта  
ВЛ-110 кВ Владимирская-Мостовая



Масштаб 1:2000

Лист 38 из 41

Схема расположения границ публичного сервитута  
для эксплуатации объекта  
ВЛ-110 кВ Владимирская-Мостовая



Масштаб 1:2000

Лист 39 из 41



Схема расположения границ публичного сервитута  
для эксплуатации объекта  
ВЛ-110 кВ Владимирская-Мостовая



Масштаб 1:2000

Лист 40 из 41

Схема расположения границ публичного сервитута  
для эксплуатации объекта  
ВЛ-110 кВ Владимирская-Мостовая

